

### CUADRO DE SUPERFICIES

PLANTA BAJA	121,60 m2.
PORCHE. PLTA. BAJA (100%)	44,90,m2.
ALTURA LIBRE	2,70 m.
TOTAL SUP. CONSTRUIDA	166,50 m2.
OCUPACION EN PLANTA	166,50 m2.

### VIVIENDA UNIFAMILIAR (TIPO D - 2 DORMITORIOS)

PLANO

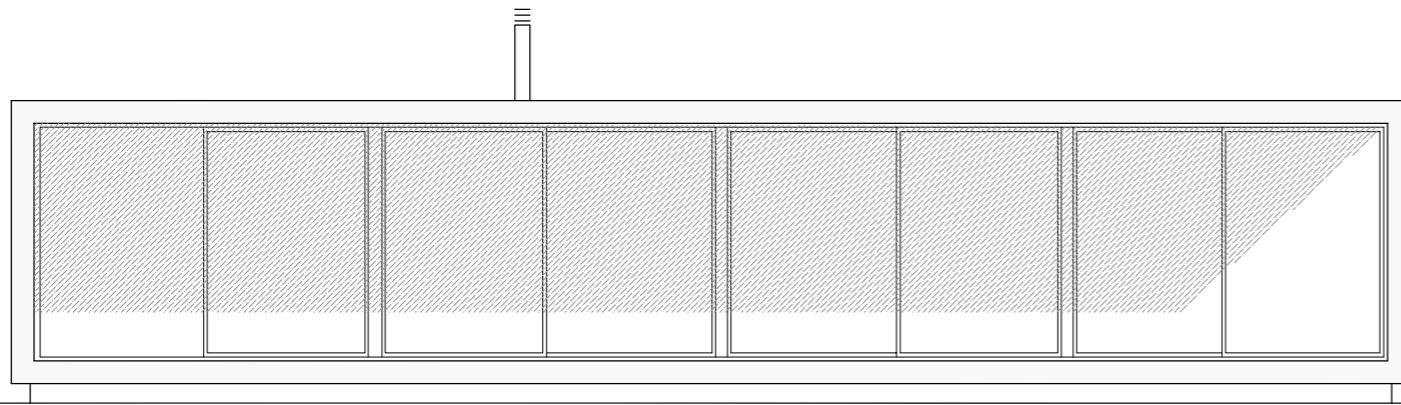
ESCALA

ARQUITECTO

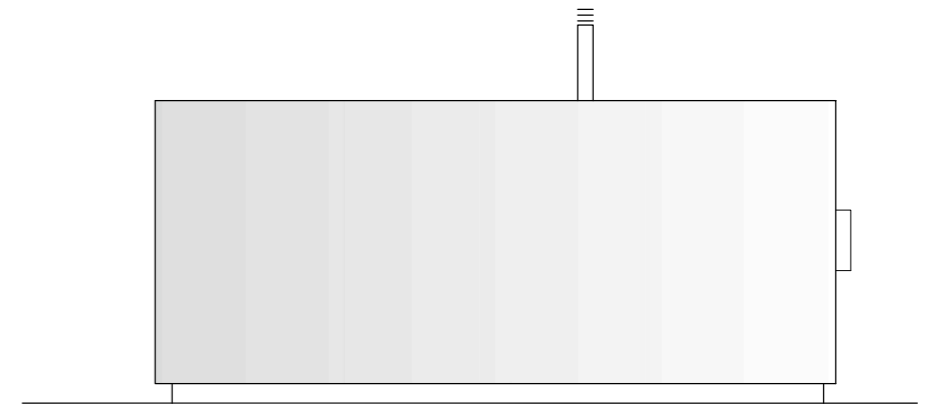
PLANTA BAJA - USOS Y COTAS

1/ 100

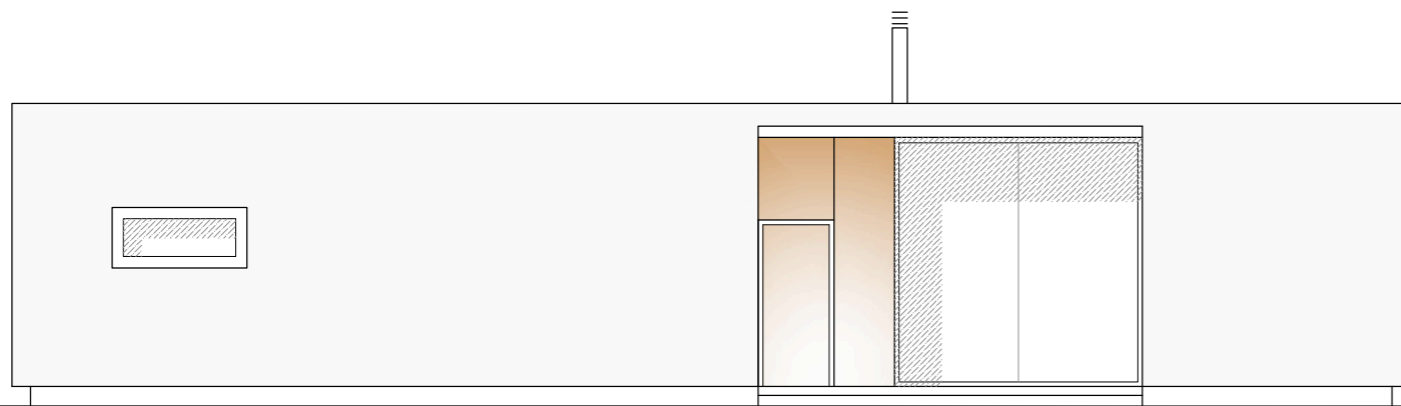
JAVIER DE LA CALZADA



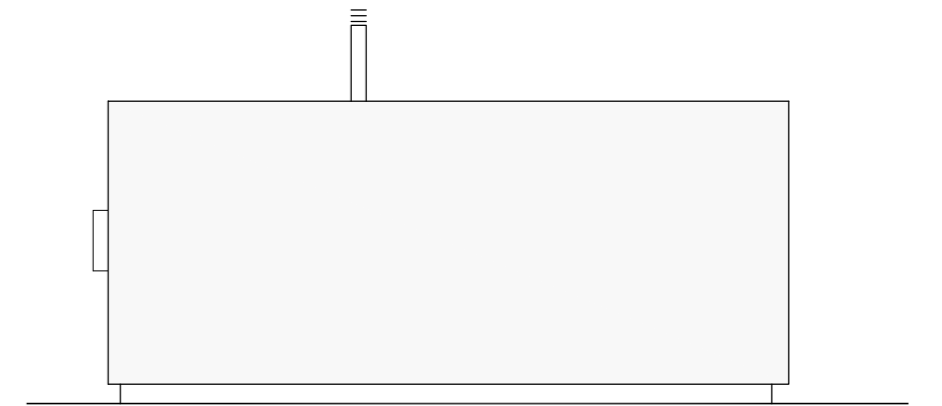
ALZADO POSTERIOR



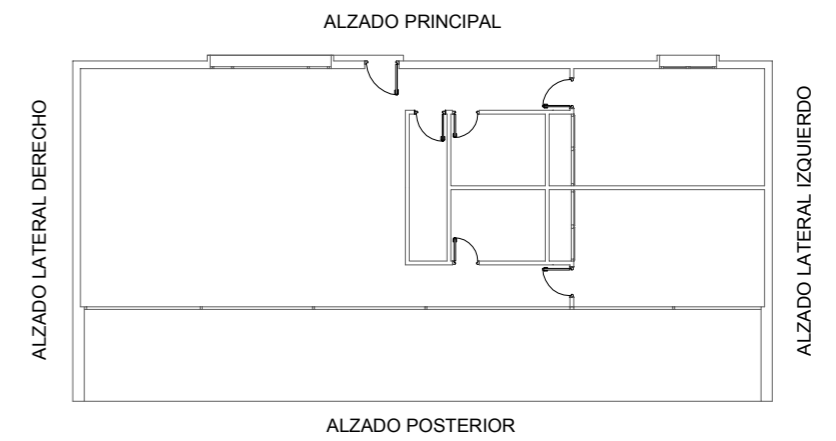
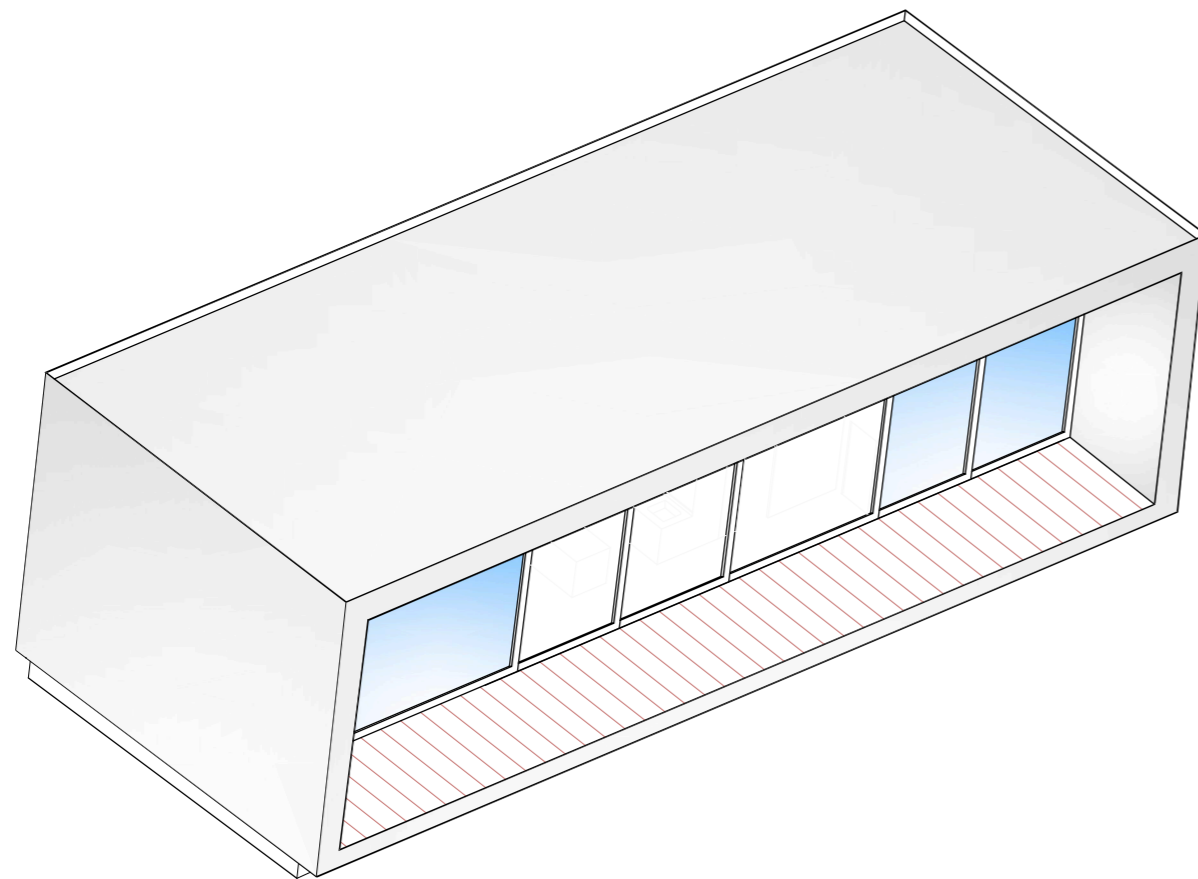
ALZADO LAT. DERECHO



ALZADO PRINCIPAL



ALZADO LAT. IZQDO.



VIVIENDA UNIFAMILIAR (TIPO D - 2 DORMITORIOS)

PLANO

ESCALA

ARQUITECTO

ALZADOS

1/ 100

JAVIER DE LA CALZADA